





GEN-I-BEQ SHOTTLE BOMBI
TB-89-6 ans-CAN EX-94-2E-US 21* (4/101)

Éleveur : Syndicat Gen-I-Beq, Saint-Patrice (Qc)

Propriétaire : Siemers Holstein Farms Inc, Newton (Wis.)

Meilleurs 305 : 5 ans 21 900 kg L 827 kg G 3,8 % 712 kg P 3,3%

À vie : 3 lact. 54 814 kg L 2 323 kg G 4,2 % 1 851 kg P 3,4 %
MCR moyenne 311-413-331

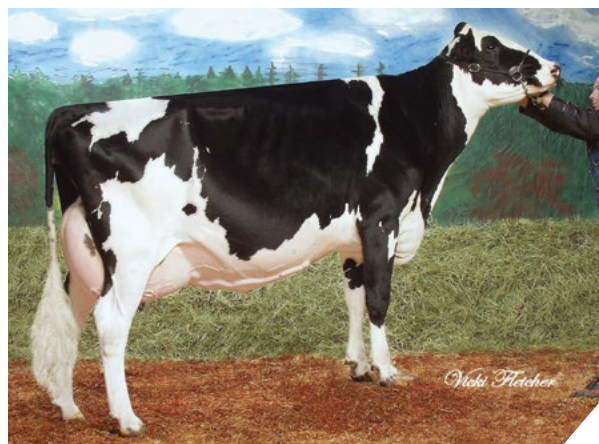
1 Lactation supérieure

Gen-I-Beq Shottle Bombi compte parmi les vaches d'élite et d'exception de la race Holstein. Véritable vache souche, presque chaque taureau qui a croisé sa route a engendré des descendantes exceptionnelles; à ce jour, *Bombi* compte des centaines de descendantes enregistrées au Canada et aux É.-U. *Bombi* compte 28 filles classifiées et possède présentement 21 étoiles, un nombre qui va continuer d'augmenter à mesure que ses descendantes se multiplient et réussissent.

À date, *Bombi* est la fille de *Shottle* qui a le plus d'influence. De son côté maternel, *Bombi* vient de la célèbre lignée *Braedale Baler Twine* et, associée à de nombreux taureaux influents, ce n'est pas une surprise si *Bombi* a des fils et des petits-fils en IA dans le monde entier. Elle a neuf fils EX et quatre TB – aucun en dessous. En haut des listes canadiennes, le taureau classe EXTRA *Mapel Wood Brewmaster* EX-95 (août 2015) est n°1 IPVG et n°1 Pro\$. Le frère propre de *Brewmaster*, *Oconnors Barometer* EX-93, est sur la voie de la réussite et recevra sa première épreuve au début 2016; *Mapel Wood Boulder* EX-92, le frère d'*Oman*, a quant à lui été reconnu taureau de Production supérieure en 2015. *Mapel Wood Builder* TB-85 est un taureau de Conformation supérieure 2015.

La capacité de *Bombi* à transmettre ses meilleures qualités est aussi présente du côté des femelles, avec 22 filles TB ou EX avec une moyenne de 13 233 kg de lait et 4,4 % de gras et 3,1 % de protéine. Elle a prouvé sa capacité à transmettre ses qualités phénotypiques et génétiques au sein de sa progéniture, ce qui permettra d'augmenter sa fiabilité et d'augmenter son legs de façon exponentielle.

Bombi, avec son incroyable génétique et sa capacité de transmission, est un excellent exemple d'une vache qui a toutes les qualités, c'est une véritable triple menace : des valeurs génomiques, une conformation et une production élevées!



IDEE LOUIS LUISE
EX-94-2E-CAN 8* (0/40)

Éleveur et propriétaire : Idee Holsteins, South Rustico (Î.-P.-É.)

Meilleurs 305 : 5 ans 13 109 kg L 510 kg G 3,9 % 441 kg P 3,4 %
MCR 263-277-281 Dév. +64 +66 +75

À vie : 5 lact. 73 663 kg L 2 999 kg G 4,1 % 2 584 kg P 3,5 %
MCR moyenne 246-263-266

1 Lactation supérieure

Idee Louis Luise est une vache d'exception qui a fait ses preuves à la fois dans l'arène et dans l'étable. Nommée *All-Canadian* 4 ans en 2006, *Luise* a aussi été nommée *All-Atlantic* 4 ans la même année. Au fil des ans, elle a remporté beaucoup de classes lors de différentes expositions et a remporté de nombreuses reconnaissances comme celle de Production supérieure et de Vache de l'année *Atlantic Impact* en 2013.

En plus de ses réalisations, *Luise* a prouvé sa capacité à transmettre ses meilleures qualités à sa progéniture. Elle a 18 filles classifiées, dont 17 sont classifiées TB ou mieux et six classifiées EX. Ses filles produisent une moyenne de 12 200 kg de lait avec 4,2 % de gras et 3,2 % de protéine. Les filles de *Luise* ont des scores de classification élevés, sont de grandes productrices, toutes dans différents troupeaux.

Deux filles remarquables de *Luise* sont : *Idee Goldwyn Lulu* et *Idee Goldwyn Lucia*. *Lulu*, EX-95-CAN 3*, a été nommée à deux reprises Mention honorable *All-Canadian* et a été *All-Ontario* junior 2 ans en 2009. Elle a remporté le titre de Grande championne dans plusieurs expositions et a également reçu la reconnaissance de Production supérieure. *Lucia* est classifiée EX-92-CAN et a également laissé sa marque dans l'arène. Elle a été nommée *All-Atlantic* sénior 3 ans en 2013 en plus d'avoir remporté une reconnaissance de Lactation supérieure.

Idee Louis Luise a fait ses preuves dans l'arène et dans l'étable. Elle a prouvé ses qualités de vache souche, sa capacité à transmettre ses meilleures qualités à ses nombreuses filles et à leurs descendantes. *Luise* est une vache qui a un véritable impact sur la race Holstein!



QUALITY GIBSON FINSCO
EX-95-3E-CAN 10* (24/26)

Éleveur et propriétaire : Quality Holsteins, Vaughan (Ont.)

Meilleurs 305 : 7 ans 13 747 kg L 670 kg G 4,9 % 422 kg P 3,1 %
MCR 252-330-247 Dév. +32 +97 +38

À vie : 5 lact. 58 498 kg L 2 948 kg G 5 % 1 954 kg P 3,3 %
MCR moyenne 225-303-234

Nommée Mention honorable *All-Ontario* 5 ans en 2008, *Quality Gibson Finsco*, a été classifiée EX-95 à sept ans dans sa cinquième lactation, et a laissé son empreinte dans l'arène et dans l'étable.

Issue d'une des meilleures lignées de la race, *Finsco* a prouvé qu'elle est une vache souche d'exception. L'une de ses réalisations les plus exceptionnelles est d'avoir vu trois de ses filles décrocher la première place du Troupeau d'éleveur à l'exposition Holstein de La Royale et remporter le titre de Troupeau d'éleveur *All-Canadian* en 2010. C'était la première fois que des descendantes d'une vache composaient le Troupeau d'éleveur *All-Canadian*.

Finsco et sa mère, *Quality BC Frantisco* EX-96-3E-CAN 27*, sont deux des vaches souches les plus régulières du troupeau Quality. *Finsco* a présentement le statut de vache souche 10* et a 23 filles dont cinq EX, y compris *Quality Goldwyn Flansco* EX-95 et trois TB-89 à leur deuxième vêlage. De nombreuses filles sont classifiées au-dessus de TB-87 et beaucoup de ses filles d'un jeune âge doivent vèler : *Finsco* est en voie de dépasser les réalisations exceptionnelles de sa mère qui a produit 18 filles EX!

Finsco et ses filles sont toujours le point saillant des visites du troupeau Quality et elle a des filles qui vèlent partout dans le monde et qui produisent d'excellents résultats. Son influence est désormais ressentie au travers des fils à haute valeur génomique de sa petite-fille issue de *Snowman* en Italie. *Toc Farm Fontaine* et *Toc Farm Fitz* comptent parmi les taureaux génomiques *Doorman* les mieux classés chez Semex et Semenzoo Italy.

À presque 13 ans et prête à vèler en 2016, *Quality Gibson Finsco* a une personnalité fantastique et est une vache avec qui il est très agréable de travailler. Ceci, combiné à ses réalisations exceptionnelles, fait d'elle une véritable ambassadrice des Holstein canadiennes.



VAL-BISSON GOLDWYN MAYA
TB-88-6 ans-CAN 28* (3/137)

Éleveur et propriétaire : Ferme Val-Bisson Inc, Saint-Polycarpe (Qc)

Meilleurs 305 : 2 ans 11 067 kg L 456 kg G 4,1 % 374 kg P 3,4 %
MCR 285-317-302 Dév. +44 +64 +54

À vie : 2 lact. 46 450 kg L 1932 kg G 4,2 % 1717 kg P 3,7 %
MCR moyenne 286-299-305

1 Lactation supérieure

Val-Bisson Goldwyn Maya est une vache souche exceptionnelle. Bientôt âgée de 10 ans, elle a déjà obtenu 28* et elle compte encore une vingtaine de filles à vèler.

Maya a plus de 60 filles enregistrées issues de 19 taureaux différents et ses 42 filles classifiées comptent 29 TB (dont 17 TB-2A) et 13 BP, et produisent une moyenne EM de 14 556 kg de lait avec 4,1 % de gras et 3,3 % de protéine. Elle a aussi un fils éprouvé, *Val-Bisson Morning*, qui a récemment reçu le statut de Conformation Supérieure.

Maya a plusieurs filles remarquables qui prouvent leur capacité à transmettre leurs qualités supérieures à la prochaine génération. *Val-Bisson Alexander Indira* TB-88-3A 1* avait été vendue dans la Vente des Étoiles et a plusieurs filles en Ontario. *Val-Bisson Shottle Imelda* TB-89-4A 2* a six fils en IA, dont le renommé *Val-Bisson Doorman*. Elle a aussi remporté la quatrième place chez les 4 ans à l'Expo-Printemps du Québec en 2014. Une autre fille de *Maya*, *Val-Bisson Contrast Illarante* TB-89-2A-US, désormais propriété de Milk Source, est la plus connue d'un groupe de cinq sœurs classifiées TB à 2 ans. *Val-Bisson Windbrook Icecream* TB-87-2A est une des préférées dans le troupeau et avec un index de +16, elle se classe parmi les 25 meilleures de la race en conformation.

Val-Bisson Meridian Doriane TB-88-2A, petite-fille de *Maya* et propriété de Ferme Blondin, a remporté la troisième place Taure 1 an en lait à La Royale et a été nommée Mention honorable *All-Canadian* Taure 1 an en lait en 2014. De plus, elle a été mise à l'honneur dans le monde entier sur les publicités de Semex.

Maya est appréciée par de nombreux éleveurs et on retrouve ses filles dans près de vingt troupeaux différents. Nous sommes confiants qu'à travers *Morning* et surtout *Doorman*, *Maya* laissera sa marque dans la race!

VOTEZ POUR LA VACHE DE L'ANNÉE 2015

1. **POSTEZ** votre bulletin de vote détachable, préaffranchi
2. **TÉLÉCOPIEZ** votre bulletin de vote au **519 756-5878**
3. Votez par **COURRIEL** à **cowoftheyear@holstein.ca**
4. Votez **EN LIGNE** à partir de votre compte confidentiel sur **www.holstein.ca**

Chaque préfixe ou n° d'identification client a droit à un vote.
La date limite pour voter est le **vendredi 18 mars 2016**.

Le nom de la gagnante du titre de Vache de l'année 2015 sera dévoilé lors de l'Assemblée générale annuelle des membres de Holstein Canada, le **samedi 23 avril 2016 à Banff (Alb.)**

20 CORPORATE PLACE C.P. 610 BRANTFORD (ONT.) N3T5R4
TÉL. : 1 855 756-8300 TÉLÉC. : 519 756-3502 WWW.HOLSTEIN.CA



Et ce titre est décerné à...

GEN-I-BEQ SHOTTLE BOMBI

IDEE LOUIS LUISE

QUALITY GIBSON FINSCO

VAL-BISSON GOLDWYN MAYA

Préfixe / n° d'identification client

Province

Suggestion de candidate pour la Vache de l'année 2016